



**Le Réseau Entreprise Europe** est le plus grand réseau européen dédié à l'innovation et à l'internationalisation des entreprises. Il apporte aux PME un accompagnement personnalisé en matière d'innovation, de propriété industrielle, d'accès aux financements et aux marchés européens :

#### Le rôle du réseau

- Informer et conseiller les PME sur le marché unique, les normes et réglementations de l'UE, notamment la propriété industrielle
- Aider les PME à identifier des partenaires commerciaux ou technologiques en Europe
- Rechercher des opportunités d'affaires ; organiser des Rencontres d'affaires internationales
- Accompagner les PME aux programmes européens [H2020](#), [Eureka](#), [COSME](#)
- Aider les PME à concevoir et développer de nouveaux produits et services
- Remonter à la Commission européenne les avis et réactions des PME sur les politiques mises en œuvre et leur permettre de prendre part au processus de décision européen.

#### L'organisation

Le réseau Entreprise Europe est cofinancé par la Commission européenne et par les organisations partenaires. Créé en 2008, il regroupe plus de 4 000 experts au sein de 560 organisations partenaires dans 54 pays.

En France, le réseau s'organise au travers de 10 consortiums interrégionaux comprenant les Chambres de Commerce et d'Industrie et des Agences régionales d'Innovation.

#### Chiffres-clés

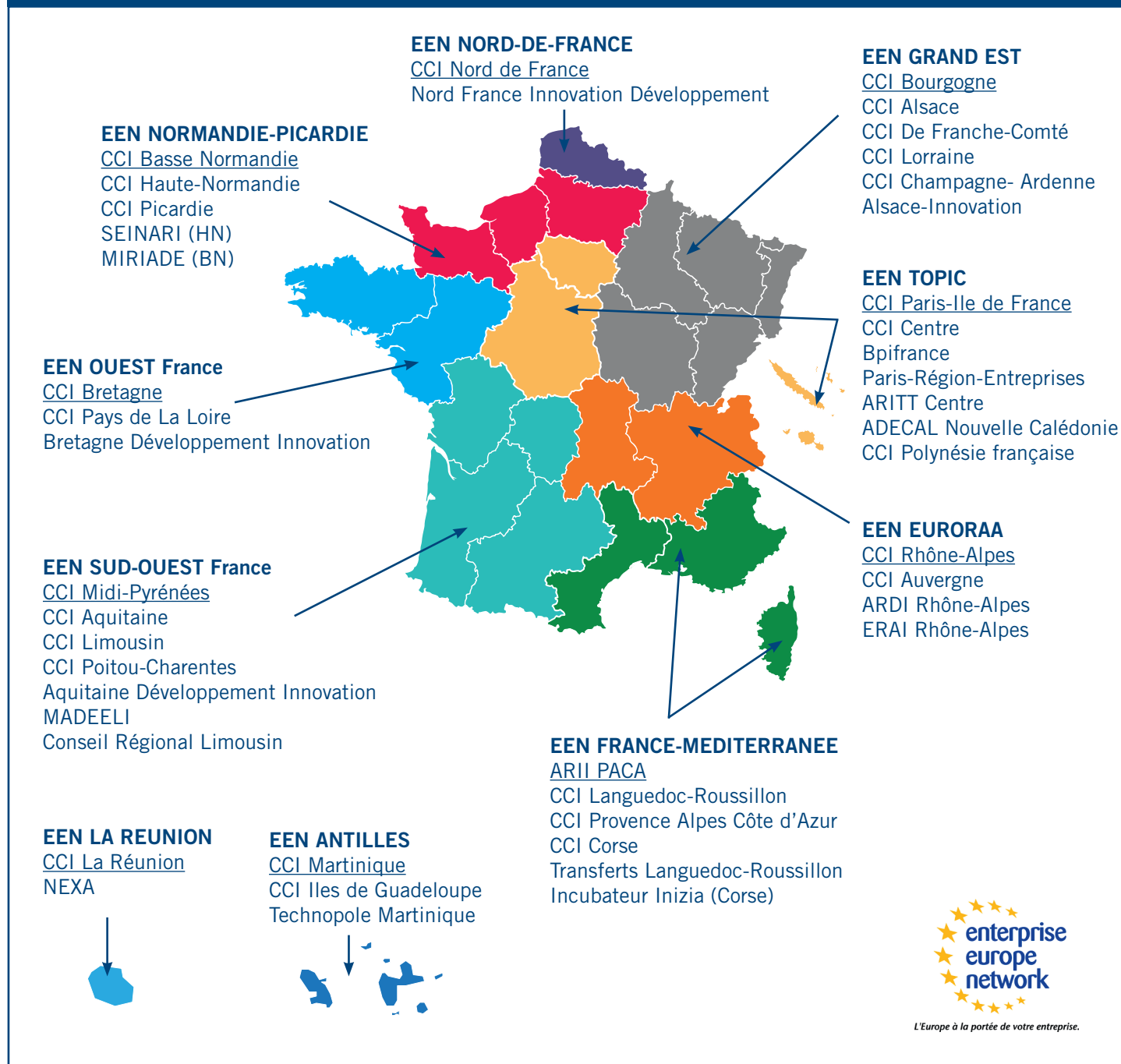
Le réseau européen a déjà aidé plus de 2,5 millions d'entreprises à tirer profit du marché unique. En France, le réseau EEN touche en moyenne 15 000 entreprises par an :

11 000 entreprises informées	5 250 entreprises conseillées
4 750 RV d'affaires organisés	180 partenariats signés



*L'Europe à la portée de votre entreprise.*

# Le réseau EEN 2015-2020 en France



## Les sites des Consortiums EEN-France

EEN ANTILLES	<a href="http://www.martinique.cci.fr">www.martinique.cci.fr</a>
EEN EURORAA	<a href="http://www.entreprise-europe-raa.fr">www.entreprise-europe-raa.fr</a>
EEN GRAND-EST	<a href="http://www.entreprise-europe-grandest.fr">www.entreprise-europe-grandest.fr</a>
EEN LA REUNION	<a href="http://www.reunion.cci.fr">www.reunion.cci.fr</a>
EEN MEDITERRANEE	<a href="http://www.med2europe.eu">www.med2europe.eu</a>
EEN NORD DE FRANCE	<a href="http://www.cci-international.net">www.cci-international.net</a>
EEN NORMANDIE-PICARDIE	<a href="http://www.ccirezo-normandie.fr/reseau/100154-entreprise-europe-normandie-picardie">www.ccirezo-normandie.fr/reseau/100154-entreprise-europe-normandie-picardie</a>
EEN OUEST	<a href="http://www.entreprise-europe-ouest.fr">www.entreprise-europe-ouest.fr</a>
EEN SUD-OUEST	<a href="http://www.entreprise-europe-sud-ouest.fr">www.entreprise-europe-sud-ouest.fr</a>
EEN TOPIC	<a href="http://www.pic2europe.fr">www.pic2europe.fr</a>



# network entreprise europe

## Rôle du réseau Entreprise Europe Etats des lieux, perspectives et enjeux pour les CCI



*L'Europe à la portée de votre entreprise.*



# Le Réseau EEN

- **Un modèle unique**

- Seul réseau intégré d'appui co-financé par la Commission Européenne
- 560 organisations partenaires dans 54 pays (CCI : 30%, syndicats : 18%, Agences Innovation : 18%, Centres Technologiques : 15%, Asso. professionnelles : 7%, Agences régionales : 5%, Universités : 5%, CMA : 3%, organismes financiers : 1%)
- 40 pays européens + 14 pays tiers (non financés par l'UE)

- **Création**

- Issu des anciens réseaux Euro Info Centre et Centre Relais Innovation
- Sélection des partenaires sur appel d'offres en 2007
- Contrat-cadre de 7 ans (2008-2014)
- Programmes de travail et budgets réévalués tous les 2 ans

- **Objectifs**

- Information et conseil sur réglementation UE
- Internationalisation : rencontres B to B, recherche de partenaires
- Innovation et recherche: partenariats technologiques, projets européens,.
- Remontée d'info (enquêtes Commission)

# Le Réseau EEN en France (faits et chiffres)

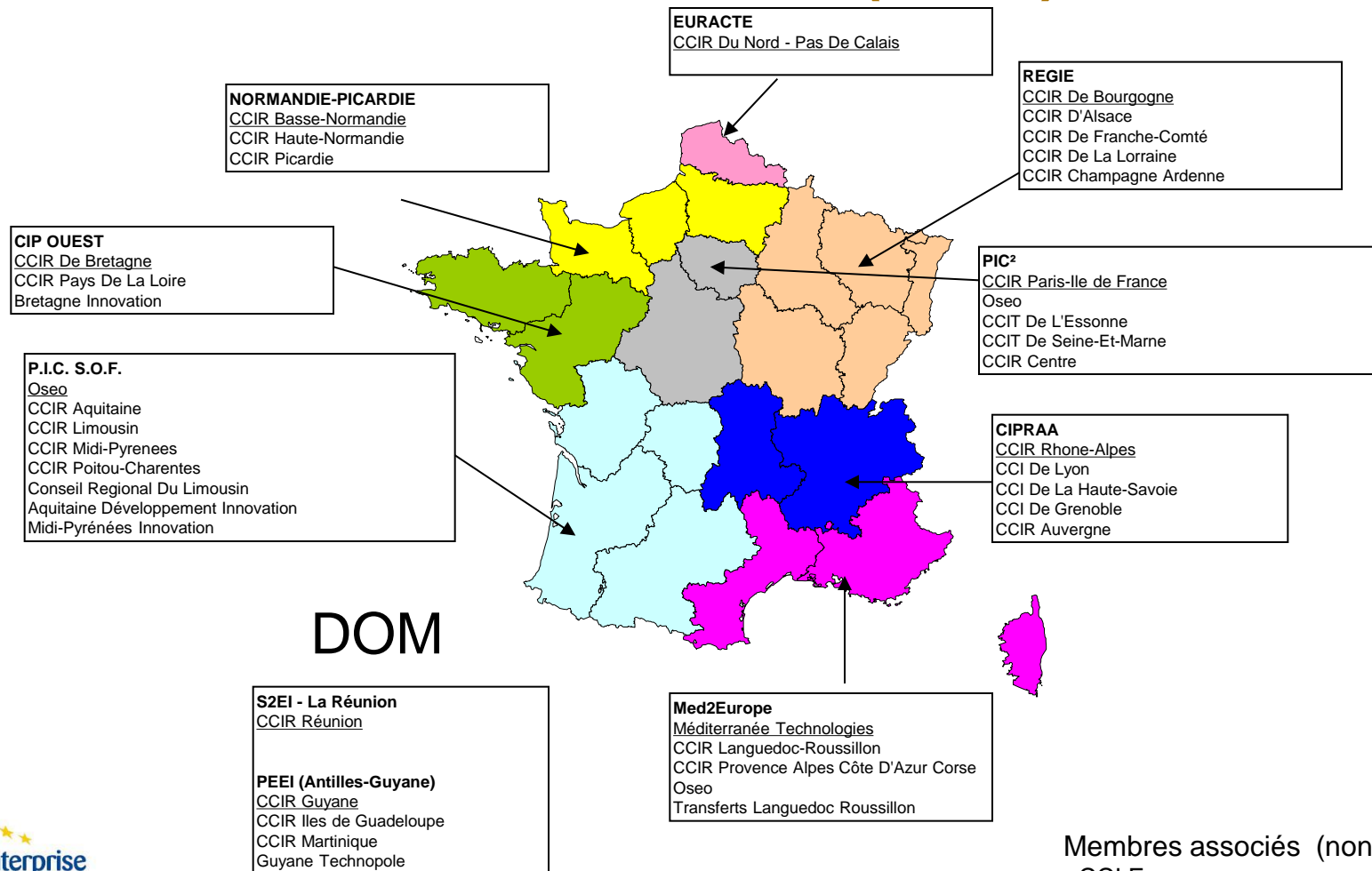
## Grandes tendances

- Regroupement des anciens partenaires EIC & CRI
- 10 consortiums et 40 partenaires (30 CCI + OSEO ds 8 régions + ARI)
- Les collaborateurs EEN sont majoritairement employés par les CCI (environ 90 ETP sur 110 )
- Le cofinancement de la Commission est de 60% maximum (environ 6 millions d'euros par an pour le réseau France)

## Typologie des consortiums

- Majoritairement interrégionaux
- Composés de 2 à 8 partenaires (Sud-Ouest) avec éventuelle association de partenaires non consulaires (ARI, OSEO,...)
- Budget annuel moyen d'une cellule EEN : 300.000€ (180.000€ UE + 120.000€ CCI) (3 à 4 ETP )
- Positionnement interne CCI variable : cellule EEN intégrée pour tout ou partie à l'international, à l'innovation, à l'appui aux entreprises ou propre

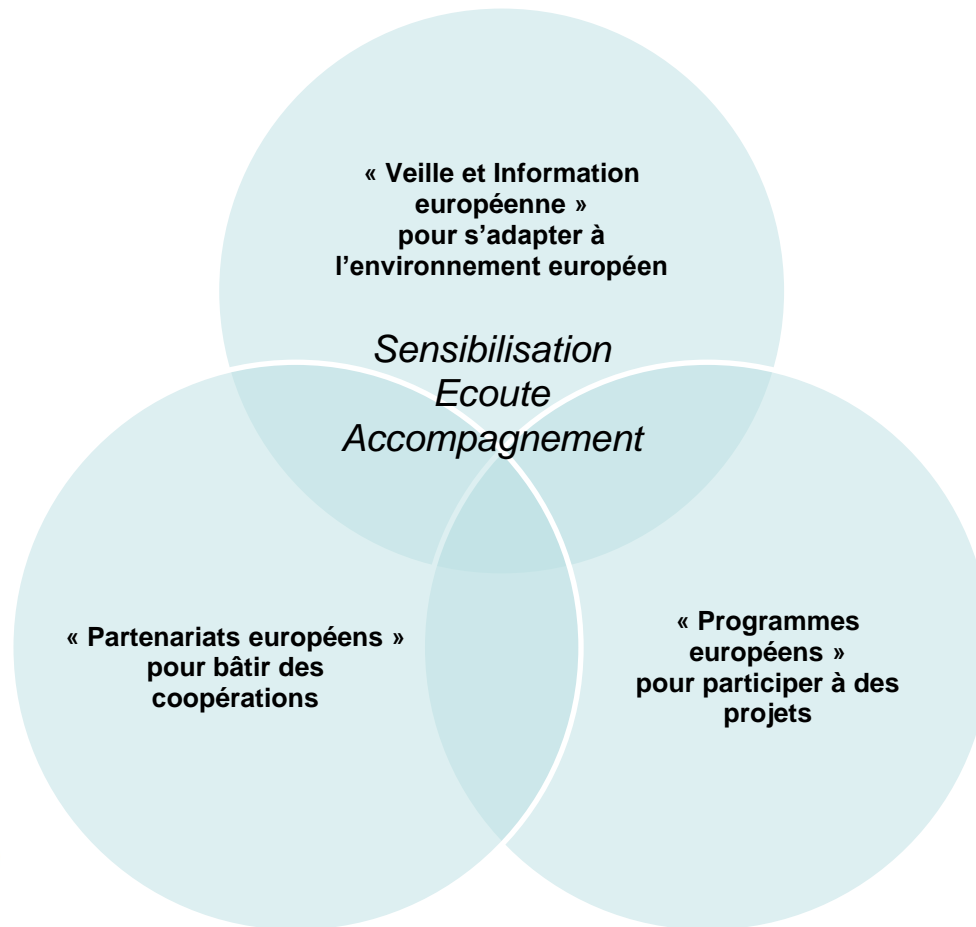
# Le réseau EEN en France (carte)



Membres associés (non opérationnels):  
- CCI France  
- Ubifrance



## 3 missions d'accompagnement des entreprises (correspondant à 10 activités)



- Communication
- Atelier d'info
- Feedback / consultation
- Q/R
- Conseil Accompagnement indiv
  - Normes / PI
  - Partenariat
  - Financement
  - Réglementation
- Conventions/missions
- Veille
- Recherche partenaires indiv
- Activités de réseau

# Veille et information européenne

- **Information, conseil et veille** sur la normalisation et la réglementation européenne (ex. REACH, marquage CE, fiscalité indirecte TVA, mobilité des travailleurs, ...) et juridique (contrats partenariat, PI)
  - Questions individuelles
  - Dossier de conseils personnalisés
  - Ateliers d'informations
- **Actions de « feedback »** auprès de la CE
  - Remontée d'information sur les entraves au marché unique rencontrées par les PME
  - Consultation et/ou panel d'entreprises (ex : étiquetage, tourisme)



# Partenariats européens B to B - Innovation

- **Identification de partenaires** commerciaux et technologiques :
  - Veille offres et demandes de partenariats européens (abonnement à la bdd européenne) et mise en relation
  - Publication de profils d'entreprises régionales (dans Bdd du réseau) à la recherche de partenaires et mise en relation
  - Organisation de bourses de technologies et rencontres d'affaires (Ex. SIAL, Cebit « Future Match », ...)
- **Accompagnement personnalisé :**
  - Organisation de missions « exploratoires » / « veille » en Europe
  - Diagnostics (capacités de l'entreprise et envergure du projet)
  - Conseils et/ou orientation vers des spécialistes (juridique, Propriété Intellectuelle, technologique, financement, gestion de projet)
  - Appui à la création de groupement / clusters et à leur ouverture européenne

# Programmes européens R&D (7<sup>e</sup> PCRD, ...)

- **Informations pratiques** (lettre, site web et manifestations) :
  - Présentation des différents types de projets européens de R&D
  - Méthodologie de montage et de gestion de projets
  - Veilles sur les appels à proposition EU
- **Accompagnement personnalisé :**
  - Diagnostics (capacités de l'entreprise et envergure du projet)
  - Conseils (juridique, technologique, financement, gestion projet)
  - Signalement de projets européens en cours de montage
  - Diffusion de profils d'entreprises à la recherche de projets
  - Ouverture des projets des pôles de compétitivité à la dimension EU

# Activités Réseau

- Réseau animé par une Agence Exécutive (EACI)
- Des programmes de travail proches (au sein du réseau)
- Une volonté de coopération entre les membres du réseau
- Communication (charte, newsletter européenne, site EU, Fr)
- Formations décentralisées / Infodays
- Groupes sectoriels (17 secteurs) / travail (10 environ)

# Le réseau « Entreprise Europe » et les CCI (1)

Avantages (source : retour enquête auprès des DG mai 2012)

## Interne:

- Apport d'une dimension européenne aux services d'appui aux entreprises en matière d'innovation, d'internationalisation, d'industrie et de compétitivité
- Mise à disposition d'interlocuteurs de proximité sur questions pointues (guichet unique de fait sur réglementation UE par ex.)
- Transversalité des actions
- Financement complémentaire pour des actions faisant partie de la stratégie /mission des CCI \* assuré pour 7 ans

## Externe:

- Expertise - Positionnement / Régions et autres réseaux d'appui
- Crédibilité accrue du réseau CCI sur les questions européennes
- Fonctionnement en consortium transrégional (mutualisation, taille critique)

# Le réseau « Entreprise Europe » et les CCI (2)

## Point à améliorer

### Interne (réseau CCI):

- Visibilité des services et organisation interne
- Transversalité de la mission pas toujours facile à placer dans les organisations actuelles des CCI
- Explicitation de la valeur ajoutée et complémentarité par rapport aux services d'appui existants

### Externe (vis-à-vis Commission Européenne) :

- Recentrer sur Europe (éviter dispersion géo et missions)
- Privilégier cœur d'activité du réseau (cf. triptyque)
- Intégrer la notion de guichet unique européen pour les entreprises (en incluant notamment les aspects liés aux fonds structurels)
- Renforcer la synergie transrégionale



## Exemples de valeur ajoutée européenne

### Innovation :

- Opportunités technologiques européennes pour les entreprises qui innovent
- Service de veille, d'IE ou de rapprochement pour les clusters et pôles – missions « innovation »
- Financement européen de la R&D

### International :

- Organisation de rencontres B2B sur grands salons faisant partie des programmes de CCI Int'l
- Appui individuel en matière de réglementations
- « Internationalisation » des entreprises autre qu'export (fournisseurs, partenaires, ...)



# Contrexemples où la VA / l'éligibilité est à démontrer



## Innovation :

- Service d'appui à l'innovation (de dimension purement nationale)
- Services de conseil en PI (sans exploitation vers le marché UE)

## International :

- Missions exports déjà dans le programme CCI Int'l

## Enjeux pour le réseau CCI (2)

- Nécessité d'un « socle commun » CCI, mais laissant la part aux particularités régionales (*not. / nvlls missions*)
- Positionnement de CCI comme leader de consortium à conserver – *accès privilégié à CE, veille - lobbying*
- Quid du rôle des CCI / autres dispositifs (hors EEN) d'Horizon 2020 ou de COSME ?

### Actions à venir

- Participation (via Eurochambres) à un forum consultatif mis en place par la CE en 2012 -> recommandation remise mars 2013
- Lancement d'un groupe de réflexion CCI autour d'un DG référent Europe (A. Schlessler)

# Contacts

<http://www.entreprise-europe.fr/>

<http://www.entreprise-europe-network.ec.europa.eu>

Merci!



## Enterprise Europe Network (EEN)

*Passerelle B2B « Tremplin vers les projets Horizon 2020 »*

*25 novembre 2014*



# Le réseau « Entreprise Europe »

## Réseau d'appui aux entreprises en internationalisation et innovation

➡ 560 organisations partenaires dans 54 pays : 28 pays de l'UE + Turquie, Macédoine, Chine, Chili, Norvège, Islande, Israël, Suisse, Russie, USA, ...

➡ CCI, syndicats, Agences de l'innovation, Centres Technologiques, Asso. professionnelles, Agences régionales, Universités...

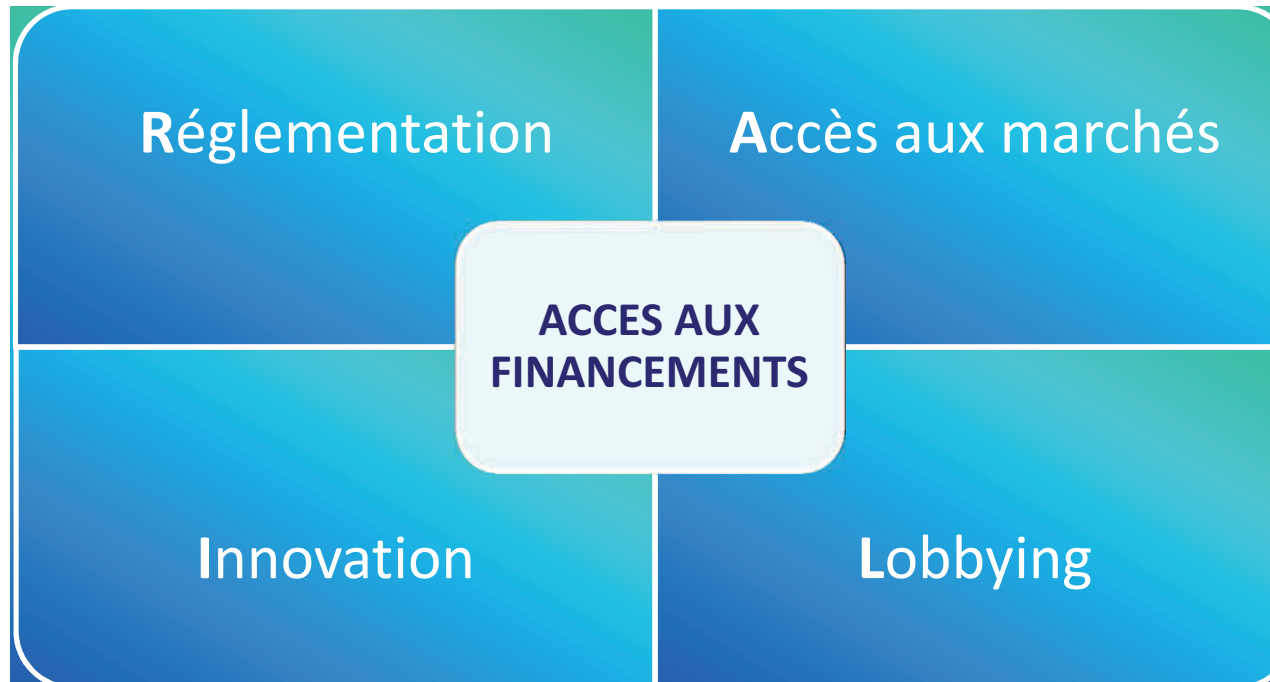
➡ Réseau co-financé par la Commission Européenne

➡ **Entreprise Europe Normandie Picardie** : CCI de Régions / services CCI International

+ Agences régionales de l'innovation normandes (MIRIADE et SEINARI) et CCI Innovation à compter du 01/01/2015



# Les missions du réseau EEN



<http://een.ec.europa.eu/home>



# Aides européennes : les pré-requis

- Le partenariat européen
- Les appels à proposition



- « Avoir 1 projet »
- Trouver le bon programme
- Anticiper
- Se faire connaître
- Lobbying

# Rôle Entreprise Europe

## *Diagnostic et orientation*



- Aide à la formulation du projet
- État des lieux et orientation vers les dispositifs appropriés (aides régionales, nationales et européennes / initiatives)
- Aide à la recherche de partenaires : veille + rédaction profil
- Support dans la contractualisation (accords de consortium, relations avec les partenaires de l'UE..)

### Sur H2020 :

- Veille sur les consortia en cours de montage : outils spécifiques au réseau (manifestation d'intérêt via forum)
- Lien avec les PCN

# Rôle Entreprise Europe

## Coaching Instrument PME



Enterprise Europe Network : contact local des bénéficiaires de l'instrument PME

- détecter les besoins des entreprises bénéficiaires
- Rapprocher l'idée du marché
- Trouver les financements complémentaires
- Bénéficier des outils et services régionaux en matière d'international et d'innovation
- Etre orienté vers un consultant compétent pour réussir le projet

+ action « Diag du management de l'innovation » (hors Instrument PME)



*Business Support on Your Doorstep*

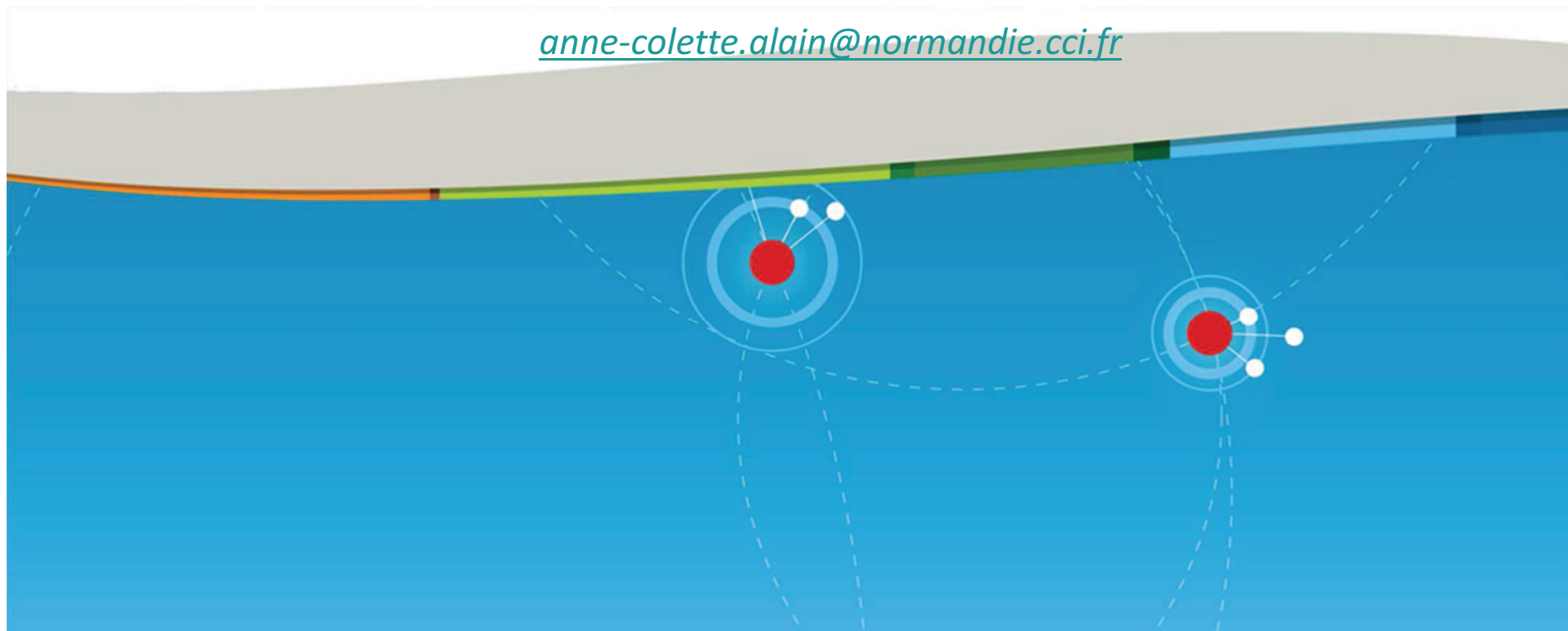
# Contact



*Anne-Colette ALAIN  
CCI International Normandie –  
Entreprise Europe*

*02.31.54.40.38*

[anne-colette.alain@normandie.cci.fr](mailto:anne-colette.alain@normandie.cci.fr)



# Présentation des actions menées dans le cadre d'*Enterprise Europe Network*



# *Actions de proximité* Import/Export

- Zoom sur les formalités douanières
- Prévention sur la contrefaçon
- Permanences des douanes



# *Actions de proximité*

## Import/Export

- **Initiation au commerce international**
- **Ateliers juridiques sur les contrats de vente internationaux et la gestion des litiges à l'international**
- **Conférence sur l'exportation de produits de La Réunion vers l'Union européenne**

# *Formation des chefs d'entreprises (Formatex/Ubifrance)*

- Vendre des services à l'étranger et optimiser son Business Plan export
- Négocier à l'international et gérer les différences culturelles
- Démarche logistique



# *Formation des chefs d'entreprises (Formatex/Ubifrance)*

- Appels d'offres
- Maîtriser la croissance export en se restructurant

# *Journées pays organisées par la CCI Réunion*

- Les opportunités d'affaires aux Emirats arabes unis
- Les opportunités d'affaires en Tanzanie
- Les opportunités d'affaires à Madagascar



# *Journées pays organisées par la CCI Réunion*

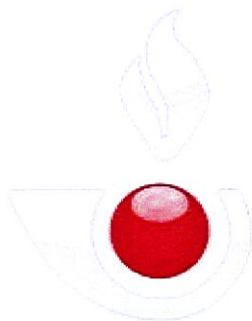
- Les opportunités d'affaires en Inde
- Les opportunités d'affaires au Canada/  
Présentation du dispositif Coface

# *Missions à l'étranger (EEN)*

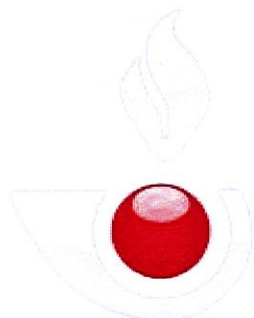
## Enterprise Europe Network

- **Mission RUP/CCI France Pôle International**  
23 septembre – 2 octobre (*Bruxelles*)
- **Missions de formation obligatoires pour les entreprises sur la réglementation européenne**
- **Mise en place de l'appel d'offre 2015-2016**





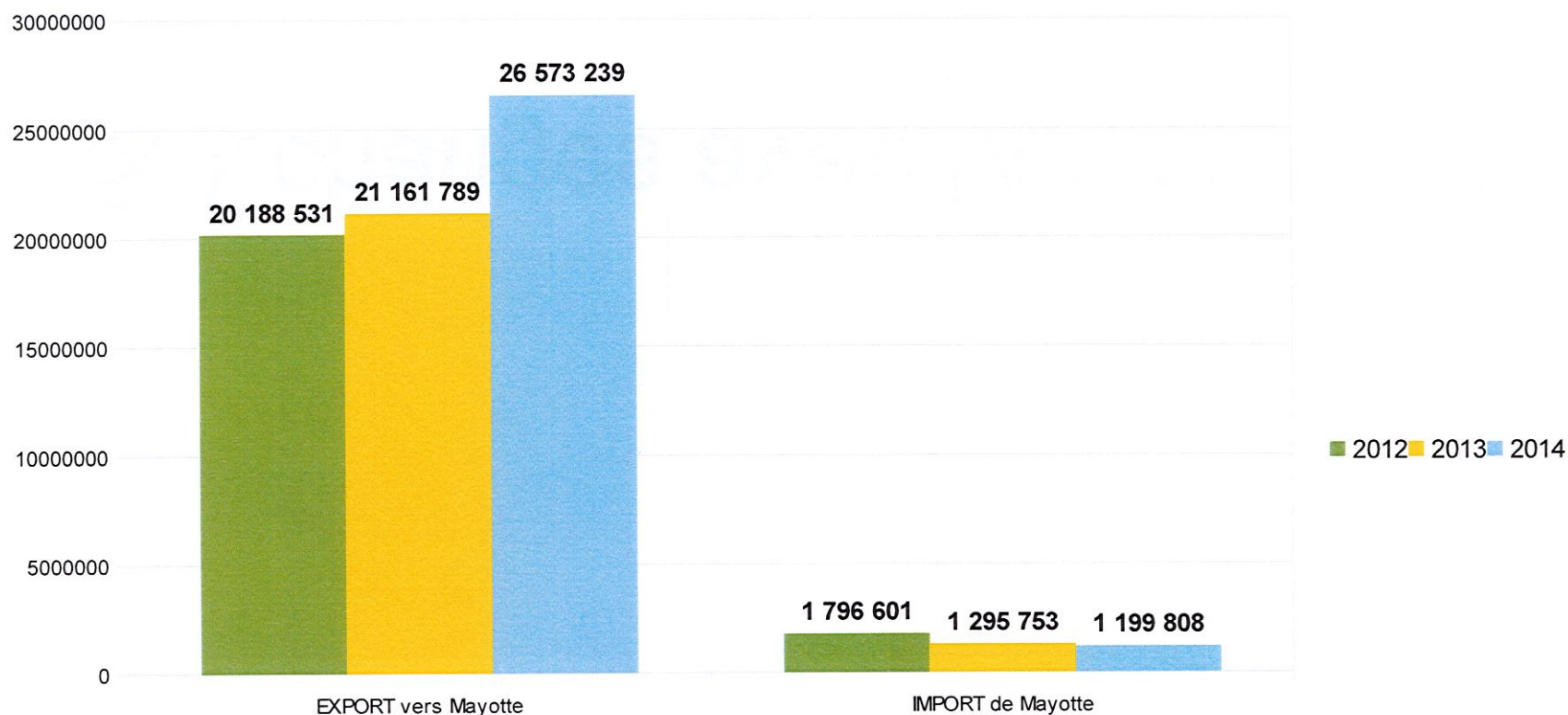
## 5. Échanges avec Mayotte



## 5. Échanges avec Mayotte

### Focus : MAYOTTE

0,5 % des échanges de La Réunion avec le reste du monde





# 5. Échanges de biens avec Mayotte

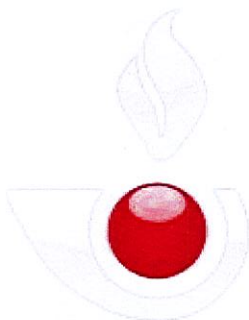
## Focus : MAYOTTE

SH4	Libellé	Importations 2013	Importations 2014	EVOLUTION
9905	Biens personnels appartenant à des personnes physiques qui transfèrent leur résidence normale	629 027 €	569 755 €	-9,42%
8703	Voitures de tourisme	211 237 €	207 902 €	-1,58%
8803	Parties des véhicules aériens et spatiaux	542 €	117 826 €	21639,11%
8902	Bateaux de pêche; navires-usines et autres bateaux pour le traitement et la mise en conserve des produits de la pêche	0 €	60 000 €	-
9405	Appareils d'éclairage	0 €	44 567 €	-

SH4	LibSh4	Exportations 2013	Exportations 2014	EVOLUTION
8703	Voitures de tourisme	2 394 646 €	3 827 370 €	59,83%
8537	Tableaux, panneaux, consoles, pupitres, armoires et autres supports pour la commande ou la distribution électrique	101 971 €	2 219 392 €	2076,49%
3822	Réactifs de diagnostic ou de laboratoire	1 557 822 €	1 327 035 €	-14,81%
3002	Sang humain; sang animal préparé en vue d'usages thérapeutiques, prophylactiques ou de diagnostic; antisérums, autres fractions du sang et produits immunologiques; vaccins, toxines, cultures de micro-organismes et produits similaires	919 121 €	1 163 163 €	26,55%
8544	Fils, câbles isolés à usages électriques, et autres conducteurs isolés pour l'électricité, câbles de fibres optiques	107 431 €	1 158 802 €	978,65%

Palmarès des produits échangés





**Pour toutes vos demandes de statistiques,  
le Pôle Action Économique est à votre disposition :**

**[pae-reunion@douane.finances.gouv.fr](mailto:pae-reunion@douane.finances.gouv.fr)**

Direction régionale des douanes et droits indirects de La Réunion  
7 avenue de la Victoire  
97488 Saint-Denis Cedex  
02 62 90 81 00  
[dr-reunion@douane.finances.gouv.fr](mailto:dr-reunion@douane.finances.gouv.fr)

# Horizon 2020, qu'est-ce que c'est ?

**Horizon 2020 est le programme de financement de la recherche et de l'innovation de l'Union européenne pour la période 2014-2020.**

C'est le successeur du 7ème programme-cadre de recherche et développement technologique (P.C.R.D.T.) ; il regroupe l'actuel programme-cadre de recherche et développement technologique (7e P.C.R.D.T.), Euratom, le programme-cadre pour la compétitivité et l'innovation C.I.P., ainsi que l'Institut européen d'innovation et de technologie (I.E.T.) ;

avec ce programme, l'Union européenne financera des projets résolument interdisciplinaires, susceptibles de répondre aux grands défis économiques et sociaux.





Il couvrira l'ensemble de la chaîne de l'innovation, depuis l'idée jusqu'au marché, et renforcera le soutien à la commercialisation des résultats de la recherche et à la créativité des entreprises ;

démarrage : **1er janvier 2014** pour une durée de sept ans ;

Horizon 2020 est doté de **79 milliards d'euros** (en euros courants, Euratom compris), pour la période de 2014-2020, afin de soutenir les travaux des acteurs de la recherche et de l'innovation (organismes, établissements d'enseignement supérieur et de recherche, entreprises...) ;

Horizon 2020 concentre ses financements sur la réalisation de trois priorités : l'excellence scientifique, la primauté industrielle et les défis sociétaux ;

premiers appels à propositions : mi-décembre 2013.

# Les Priorités

## 1 - L'excellence scientifique

promouvoir la recherche fondamentale et ouvrir des voies nouvelles vers les technologies futures et émergentes, en soutenant une recherche collaborative, interdisciplinaire et suivant des modes de pensée novateurs ;

doter l'Europe d'infrastructures de recherche d'envergure mondiale accessibles à tous les chercheurs d'Europe et d'ailleurs ;

Soutenir la mobilité des chercheurs européens et originaires des pays tiers vers et hors d'Europe.



## 2 - La primauté industrielle

- l'innovation est davantage soutenue, les partenariats public-privé sont privilégiés en matière de T.I.C., nanotechnologies, biotechnologies, etc. ;
- soutien aux P.M.E. innovantes et accès au financement à risque...

### 3 - Les défis sociétaux

- il s'agit de favoriser les projets interdisciplinaires pour répondre aux grands défis (santé, agriculture durable, climat, transports, énergies propres, etc.) auxquels l'Europe est confrontée et qu'aucun Etat membre ne peut prétendre relever seul.



# Spécificités du programme Horizon 2020

**un programme unique** regroupant les financements en matière de recherche et d'innovation ;

**un accès simplifié aux financements européens** (attribution accélérée, modèle de coûts simplifiés) ;

**une hausse de l'objectif de participation des P.M.E.** de 15% à 20% (20% des défis sociétaux et de la "primauté dans les technologies génériques et industrielles") ;

**un soutien aux projets tout au long du processus**, de l'idée à la phase de commercialisation, et un soutien accru aux innovations proches du marché.